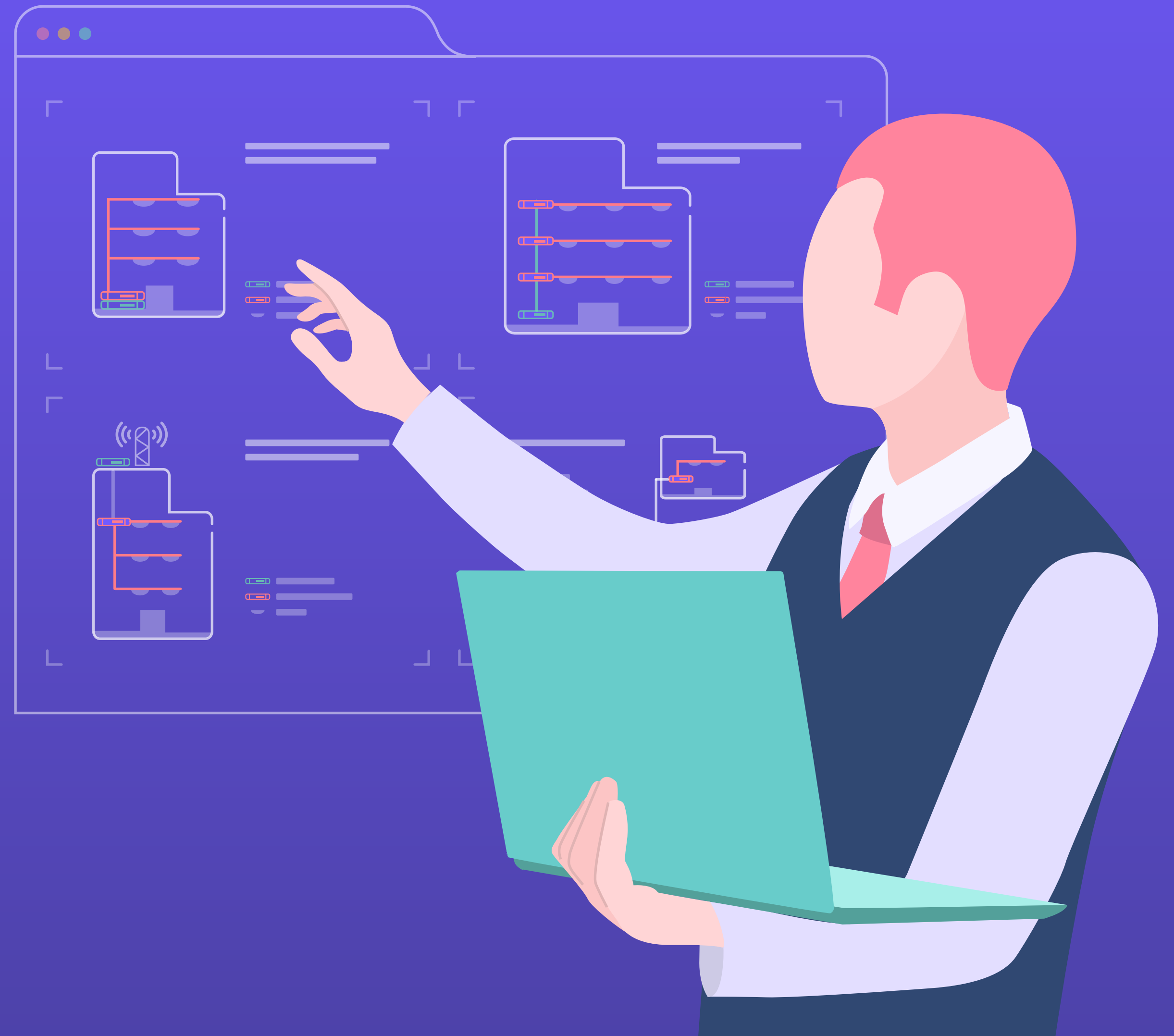


# NOC

Network Operation Center

## hotelinking



# Índice

- ¿Qué es NOC? ..... 3
- Problemática ..... 4
- Beneficios de un correcto servicio de mantenimiento ..... 5
- ¿Qué incluye nuestro servicio NOC? ..... 7
- WiFiBot ..... 12
- Contenido relacionado ..... 13



## ¿Qué es NOC?

Desde **Hotelinking** hemos puesto en marcha un nuevo servicio destinado a la instalación y mantenimiento de la Red WiFi para hoteles y cadenas llamado **NOC (Network Operation Center)**. Su principal objetivo es ofrecer una conexión de calidad.

Fruto de nuestra experiencia en el sector a través de la integración de nuestros servicios con la red WiFi en **más de +1k hoteles**, queremos ofrecer un servicio de calidad para el mantenimiento de dicha red.

Desde **Hotelinking**, nuestra obligación es estar al día de las novedades en los equipos, fabricantes, componentes, actualizaciones... y por ello hemos creído oportuno ofrecer este nuevo servicio que muchos de nuestros clientes nos han demandado.

Este servicio se complementa con la herramienta [WiFiBot](#) que nos permite la monitorización en tiempo real del estado de la red para prevenir posibles incidencias.

# CARGANDO...



## Problemática



Cuando surge un problema con el WiFi del Hotel el establecimiento **suele actuar de forma reactiva**, solo actuamos cuando el huésped se queja.



El WiFi va muy lento. **Nuestra red WiFi está obsoleta** y ya no es capaz de ofrecer el caudal de calidad que los huéspedes demandan al conectarse a través de diferentes dispositivos.



**Nuestra red WiFi no funciona** igual en todas las áreas del hotel con la consecuente mala imagen que ello puede tener de cara al huésped.



Cuando hablamos de mantenimiento del servicio de WiFi hay empresas que ofrecen el servicio pero ofrecen soluciones básicas o simplemente **no se dispone de un mantenimiento de la red** con el consecuente gasto extra en caso de avería.



El buen funcionamiento del WiFi del hotel hoy en día es esencial, los huéspedes lo perciben como un servicio de primera necesidad en sus vacaciones y su **mal funcionamiento puede acarrear múltiples quejas** y pérdida de calidad en la percepción de la marca.

# Beneficios de un correcto servicio de mantenimiento



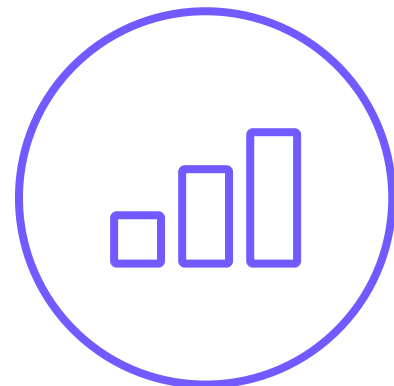
**A la hora de elegir el alojamiento,** el servicio de conexión a Internet es una de las opciones más valoradas. Un servicio WiFi de calidad **mejorará la valoración del Hotel en las páginas de reputación.**



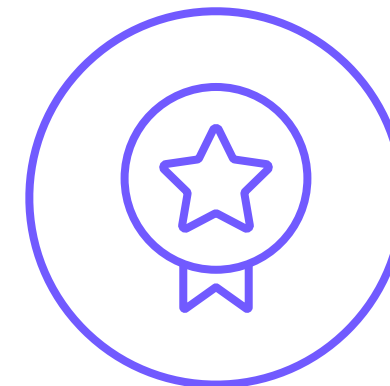
**Reduce considerablemente el número de incidencias** que se producen en el hotel al tener un servicio que te permitirá prever con antelación posibles errores de funcionamiento o saturación de la red.



**Una red WiFi de calidad potencia el consumo interno en el hotel.** Si la conexión es buena el huésped permanecerá más tiempo en tu establecimiento y se traducirá en un mayor consumo.



**Asegurarás una cobertura total de WiFi** en todo el Hotel. Para que la experiencia del usuario sea siempre positiva en cualquier parte.



**Potencia tu marca y fideliza a tus huéspedes.** Cuando el servicio obtenido ha sido de calidad y su experiencia ha sido positiva aumentas las opciones de que repitan y que te recomienden.



**Convierte tu hotel** en un referente para **reuniones de trabajo y eventos.** Garantizando un servicio de calidad surgirán nuevas oportunidades de negocio.

¿Qué incluye  
nuestro servicio  
NOC?





# Auditoría

El primer paso para garantizar un correcto funcionamiento de la red consiste en **realizar una auditoría previa** para ver qué ajustes son necesarios o qué elementos necesita tu red para ser de calidad. Se analizará el estado actual de la red WiFi en base al rendimiento, capacidad y cobertura.

Se revisará íntegramente la instalación por parte de nuestros expertos, tanto el estado físico como la configuración de todos los componentes de la red (routers, switches, access points, firewalls, servers...).

Una vez realizada la auditoría te expondremos cuáles son **aquellas necesidades que garantizarán un funcionamiento óptimo de la red WiFi** y en caso de contratar el servicio y si es necesario, optimizaremos la red.

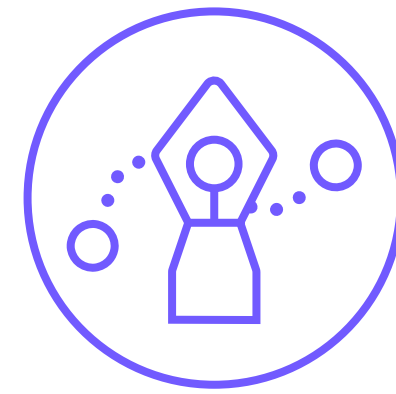
# Ingeniería e instalación

Lideramos tu proyecto WiFi, tanto para nuevas instalaciones como para instalaciones ya existentes.



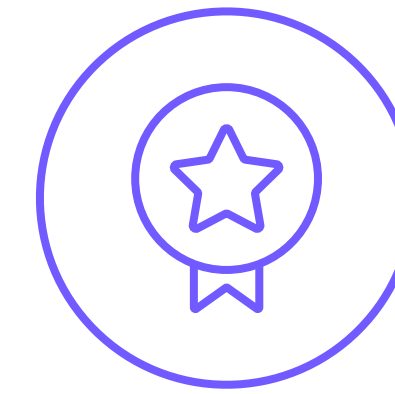
## Estudiamos

las necesidades y los requerimientos planteados por el Hotel. ¿Qué tiene? ¿Qué quiere?



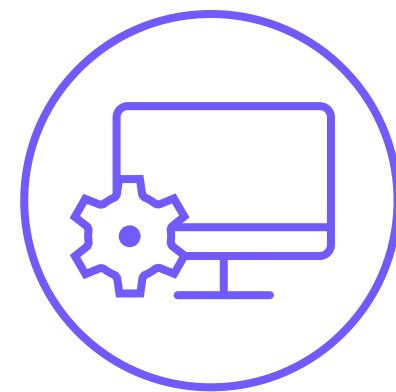
## Diseñamos

la solución que mejor se adapta y decidimos: tipo de cableado, equipamiento y configuración.



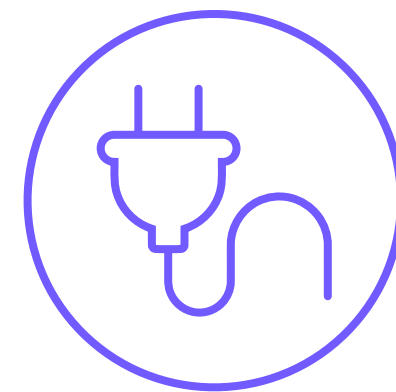
## Certificamos

la instalación física y validamos el correcto funcionamiento de la solución.



## Configuramos

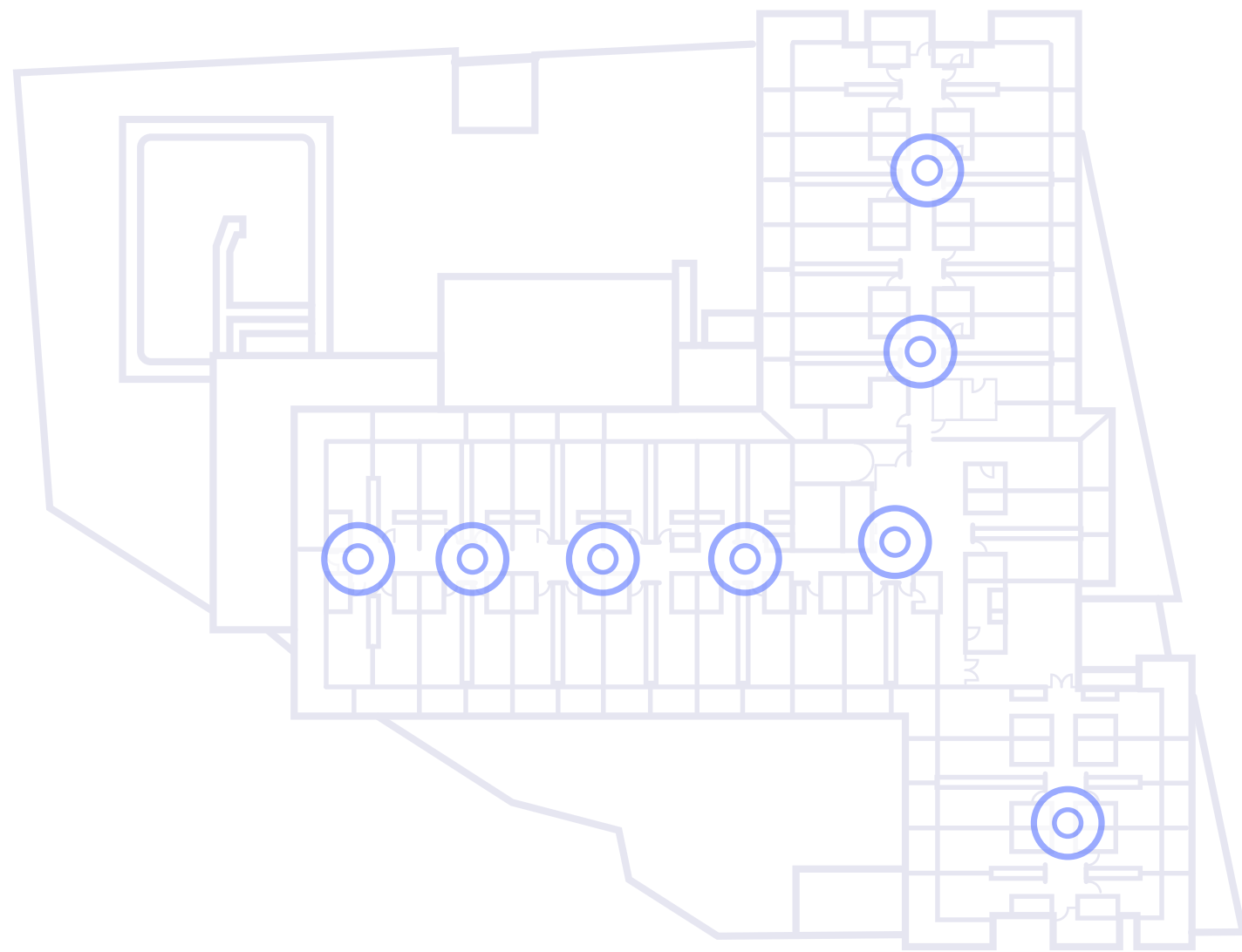
todos los equipos y servicios.



## Instalamos

cableado y montamos equipos.





# Gestión

Desde el **NOC Hotelinking** gestionamos nuestras propias redes y también somos capaces de asumir el control de redes heredadas detectando posibles fallos y puntos de mejora.

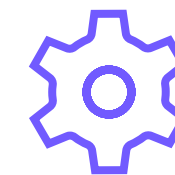
También podemos gestionar y mejorar la red corporativa del hotel.



## Funciones:

### Mantener información relativa al diseño de la red y su configuración actual:

- Estado actual de la red.
- Registro de la topología.
- Qué está instalado.
- Dónde está instalado.
- Cómo está conectado.



### Control operacional de la red:

- Iniciar/detener componentes individuales.
- Modificar la configuración de los dispositivos.
- Cargar y configurar versiones de configuraciones.
- Actualizaciones de Hardware/Software.
- Copias de Seguridad de configuraciones.



### Seguridad:

- Control y métodos de acceso.
- Aplicación de parches notificados por los fabricantes.
- Detección de amenazas.

# Equipo técnico

El personal técnico de Hotelinking tiene una larga experiencia en el sector de telecomunicaciones.

Nuestro equipo de Ingenieros está certificado por **Mikrotik**, y **Ubiquiti Networks**, contando con la certificación especial de **Mikrotik Train the Trainer**.

Y tiene amplia experiencia en la instalación de redes WiFi en grandes infraestructuras como aeropuertos, complejos hoteleros... y despliegue en eventos multitudinarios.

Nuestros profesionales poseen las habilidades necesarias para **planificar, implementar y supervisar redes inalámbricas** para dar servicio tanto interna como externamente.



# Casos de éxito

Entre nuestros casos de éxito destaca la Cadena Hotelera **BLUESEA Hotels**.

Tras una **exhaustiva auditoría** se llegó a la conclusión que era necesario una reforma total de su infraestructura WiFi para convertirla en un referente de la cadena de cara a sus huéspedes.

De esta forma se creó el servicio **WiFi Excellence** asociado además a los servicios que ofrece **Hotelinking**.

Para ello se renovó la instalación WiFi existente equipando de nuevo la red, creando los puntos de acceso necesarios, y un cableado estructurado. Todo con un diseño adecuado a las necesidades de cada establecimiento.

Gracias a **Hotelinking** se ha mejorado la calidad de la salida de internet, un proyecto que se ha realizado conjuntamente con **Vodafone**.

Actualmente **BLUESEA Hotels** ofrece una de las mejores WiFi a sus clientes del sector con **1G** de salida.



# WiFiBot

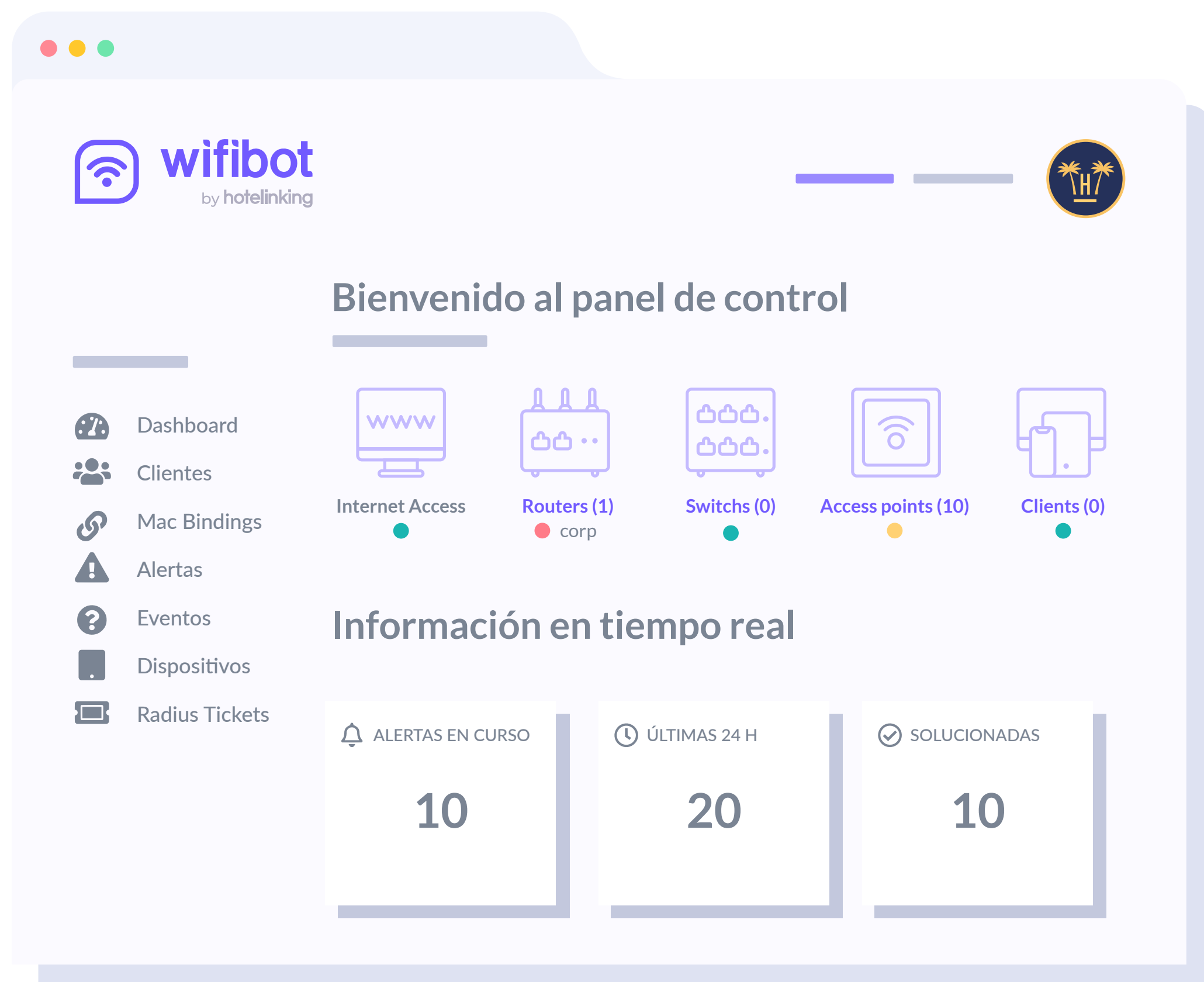
Para complementar el servicio de instalación y mantenimiento de la red WiFi que ofrecemos con NOC, disponemos de una novedosa solución que se centra en la monitorización del estado de la red.

Esta solución, WiFiBot, es capaz de resolver de forma automática y sin la intervención de personal los problemas de conexión de los huéspedes mediante la tecnología de IoT (Internet Of Things).









Al mismo tiempo, realiza una supervisión proactiva de cualquier elemento conectado a la red para detectar problemas de rendimiento y evalúa continuamente los componentes para mantener y optimizar su disponibilidad y así evitar tiempo de inactividad o fallos en la red.

- Garantiza una cobertura total de WiFi en todo el hotel para que la experiencia del usuario sea siempre positiva en cualquier parte.
- Reduce considerablemente el número de incidencias que se producen en el hotel al prever posibles errores de funcionamiento o saturación de la red.
- Facilita el trabajo al personal, que puede centrarse en ofrecer una atención al huésped de calidad, sin preocuparse de incidencias de este tipo.

Encuentra toda la información sobre WiFiBot en [este documento](#).



# Contenido relacionado

- WiFiBot: Monitoriza la infraestructura y funcionamiento de tu WiFi  
- Casos de éxito: Hoteles BLUESEA  
- 5G, WiFi y hotelería  
- Tres claves para mejorar la conexión WiFi de tu hotel  

# hotelinking

CONTACTLESS TECH TO CONNECT WITH YOUR GUESTS

Carretera de Valldemossa, Km. 7,4 Parc Bit. Edifici Disset 3ª Planta Puerta D7, 07120

[www.hotelinking.com](http://www.hotelinking.com) | [sales@hotelinking.com](mailto:sales@hotelinking.com)

